



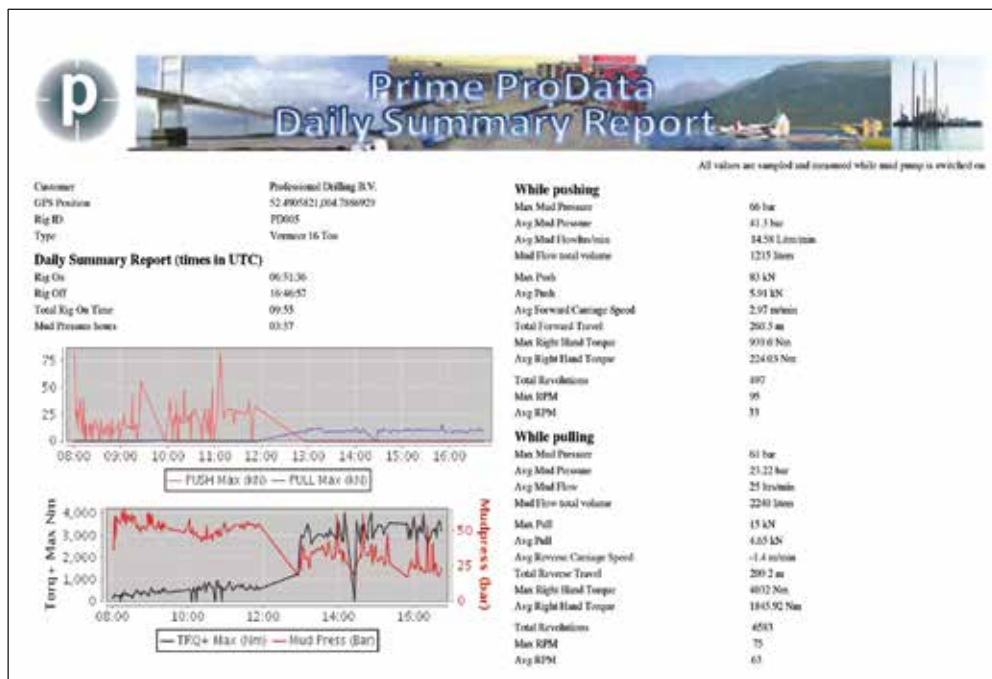
ProData



ProData is het systeem om boorparameters te meten en zichtbaar te maken via het internet, op locatie, kantoor en onderweg.

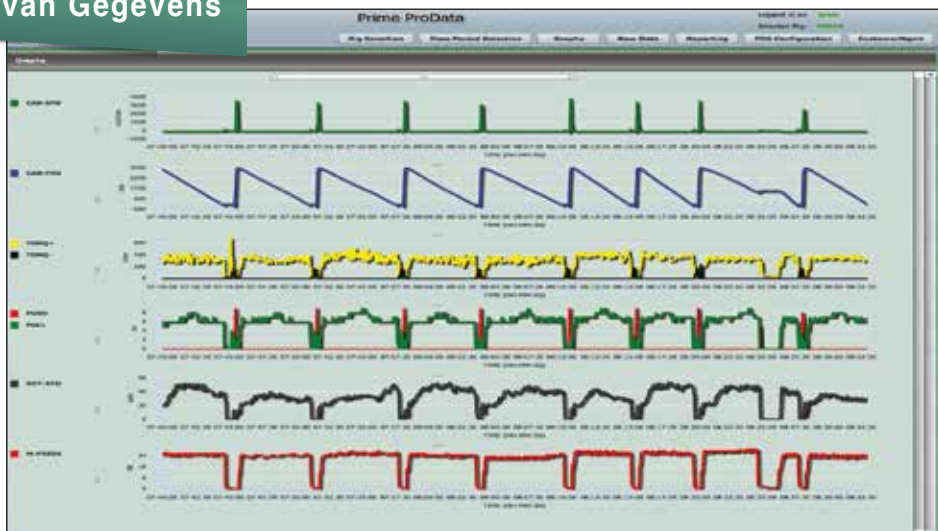
ProData Voordelen

- Dagrappporten geven een volledig overzicht van boor activiteiten
- Gedetailleerde analyse van het boor proces
- Minder "downtime"
- Minder problemen door vastzittende of gebroken boorbuis
- Vooraf in te stellen alarmen voor afwijkingen van de parameter tijdens het boorproces
- Onafhankelijk meetsysteem en data opslag
- Grafische weergave van alle boor parameters
- Mogelijkheid tot het zichtbaar maken van "realtime" data
- Optimalisering van de levensduur van "downhole" boor gereedschap
- Data archief
- Mogelijkheid om meerdere boorwerken te monitoren vanaf één locatie
- Maakt beslissingen nemen makkelijker
- Ook zonder op de werk locatie aanwezig te zijn, wel volledig op de hoogte.



Dagelijks samenvatting verslag

Weergave van Gegevens



Portal screen shot

Prime Horizontal Regio Kantoren

Verenigde Staten, Canada, Mexico, Brazil

Prime Horizontal Inc
 1302 Gulf Boulevard, New Iberia, LA 70560 US
 Ph (US): +1 337 359 9061
 Ph (CA): +1 780 800 6614
 Ph (BRZ): +55 71 3023 0934

Europe, China, Midden Oosten

Prime Horizontal Ltd
 Salland 3
 1948 RE Beverwijk
 The Netherlands
 Phone: +31 251 271 790

Australië, Zuid-Oost Azië, India

Prime Horizontal Australia Pty Ltd
 10 Enterprise Street, Cleveland,
 QLD 4163, Australia
 Ph (AUS): +61 73 821 3684
 Ph (IND): Phone: +91 997 172 9753

www.primehorizontal.com



ProData

Prime Horizontal



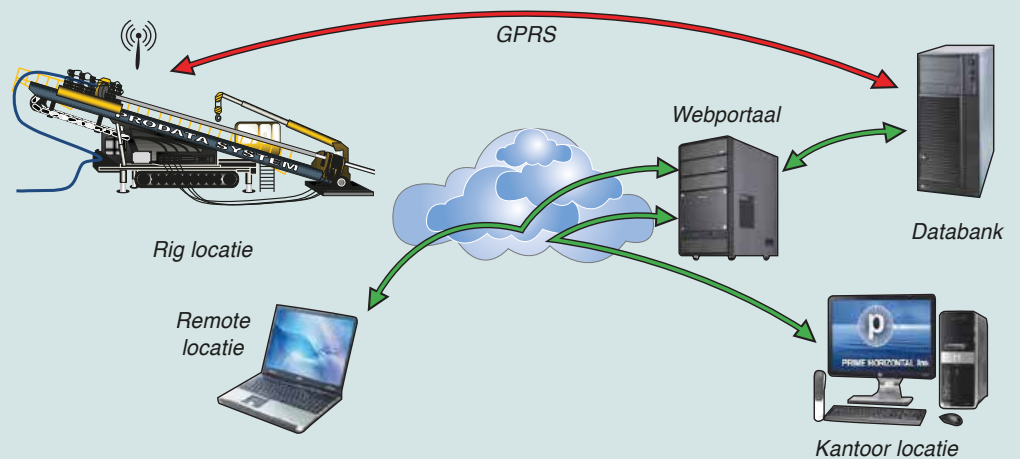
ProData System Kenmerken

- Te installeren op zowel gebruikte als nieuwe machines
- Geschikt voor rigs van 12 tot 600 ton trekkracht
- Maakt gebruik van in de praktijk geteste en bewezen techniek
- Gebruikt een modulair systeem, waaraan nieuwe Data collectie toegevoegd kan worden
- Bestand tegen trillingen en ingress protection IP67
- Automatische data transmissie via GPRS
- Password beschermde data met toegang tot elke Rig voor elke Klant
- Meerdere rigs per klant mogelijk
- Op afgelegen locatie kan het systeem tot een half jaar boordata opslaan
- Ruwe data via één druk op de knop in '.csv' format direct beschikbaar.

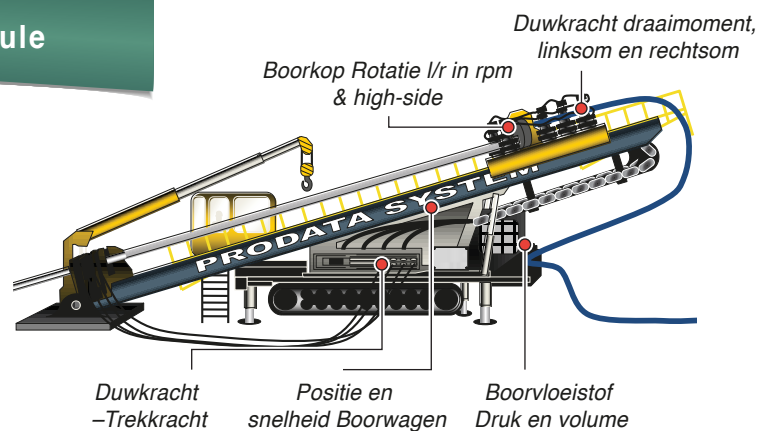
ProData System

Data van de ProData rig Module wordt automatisch van het de boorwerklocatie, via GPRS verzonden naar de database server. Daar wordt de data gecopieerd naar een tweede locatie, vanwaar de data beschikbaar is via het Prime Data Portaal, ons slimme en gebruiksvriendelijke "access point".

Via dit portaal krijgt de klant toegang tot zowel de "live" data als de reeds opgeslagen gegevens. Het portaal laat ook de locatie van de rig zien via Google maps.



ProData Rig Module



Prime Horizontal Regio Kantoren

www.primehorizontal.com

Verenigde Staten, Canada, Mexico, Brazil

Prime Horizontal Inc
 1302 Gulf Boulevard, New Iberia, LA 70560 US
 Ph (US): +1 337 359 9061
 Ph (CA): +1 780 800 6614
 Ph (BRZ): +55 71 3023 0934

Europe, China, Midden Oosten

Prime Horizontal Ltd
 Salland 3
 1948 RE Beverwijk
 The Netherlands
 Phone: +31 251 271 790

Australië, Zuid-Oost Azië, India

Prime Horizontal Australia Pty Ltd
 10 Enterprise Street, Cleveland,
 QLD 4163, Australia
 Ph (AUS): +61 73 821 3684
 Ph (IND): Phone: +91 997 172 9753