



ProData

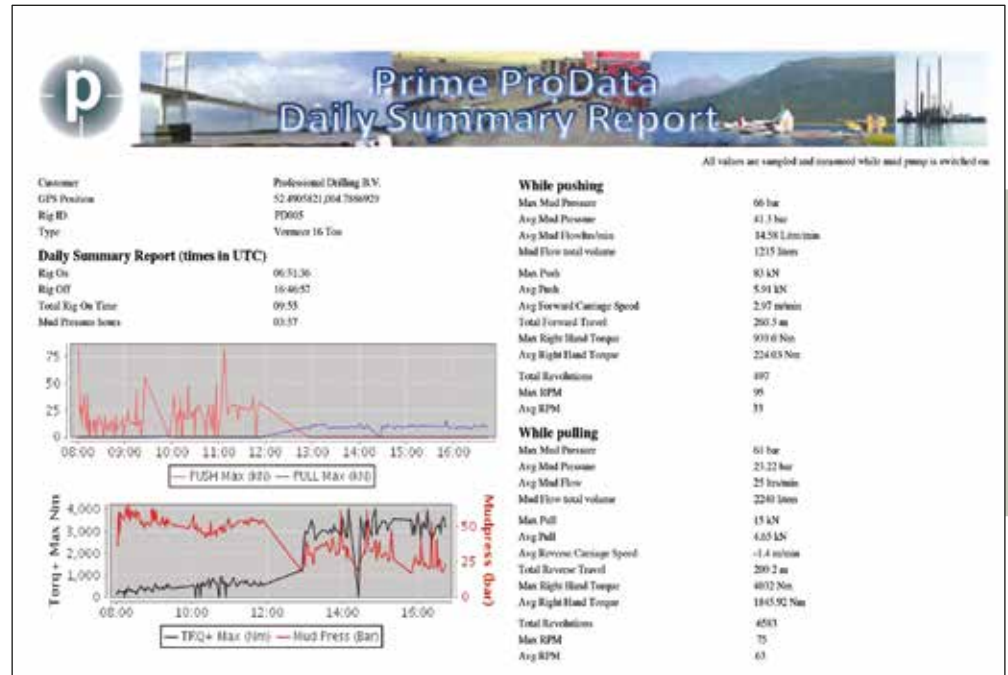
Prime Horizontal



Le ProData est un système de suivi des paramètres de forage qui consiste à mesurer et enregistrer plusieurs grandeurs physiques pendant le forage dirigé et qui offre un accès simple et immédiat aux données mesurées sur et hors site via une connexion internet.

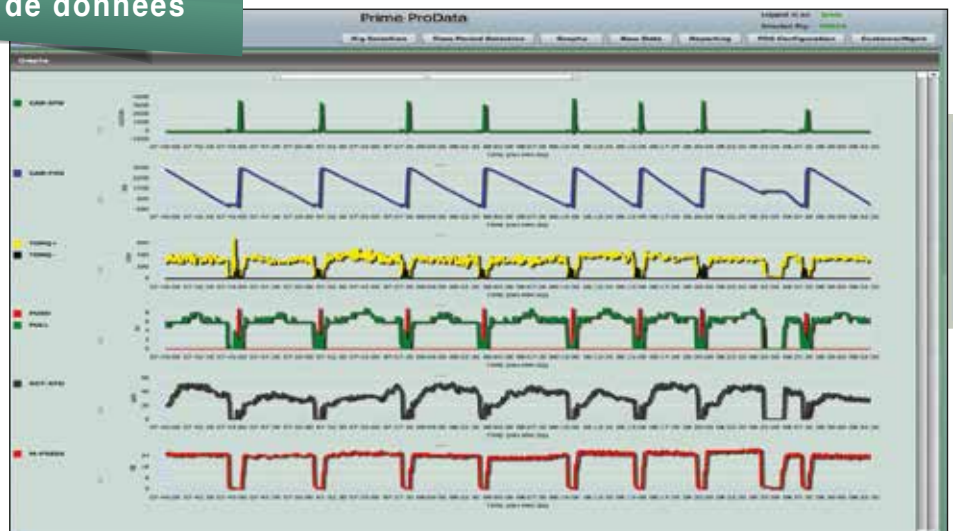
Bénéfices du ProData

- Des rapports quotidiens donnent une vue d'ensemble précise des activités de forage
- Donne une analyse approfondie de l'opération de forage
- Temps d'arrêt réduits
- Réduction des risques de tiges de forage cassées ou bloquées
- Alarmes de niveau haut et bas pré-réglées pour tous les paramètres de forage
- Mesures tierces et indépendantes
- Représentations graphiques en temps réel des paramètres de forage mesurés toutes les trois secondes
- Augmentation de la durée de vie de l'outillage
- Archivage de données hors site
- Suivi de différents travaux de forage depuis une location
- Facilite la prise de décision
- Evite les heures de surveillance sur le site de forage



Report Journalier Sommaire

Visualisation de données



Données du portail

Les bureaux de Prime Horizontal

États Unis, Canada, Mexique, Brésil

Prime Horizontal Inc
1302 Gulf Boulevard, New Iberia, LA 70560 US
Ph (US): +1 337 359 9061
Ph (CA): +1 780 800 6614
Ph (BR): +55 71 3023 0934

Europe, Chine, Moyen-Orient

Prime Horizontal Ltd
Salland 3
1948 RE Beverwijk
The Netherlands
Phone: +31 251 271 790

Australie, Asie du Sud Est, Inde

Prime Horizontal Australia Pty Ltd
10 Enterprise Street, Cleveland,
QLD 4163, Australia
Ph (AUS): +61 73 821 3684
Ph (IND): Phone: +91 997 172 9753

www.primehorizontal.com



ProData

Prime Horizontal



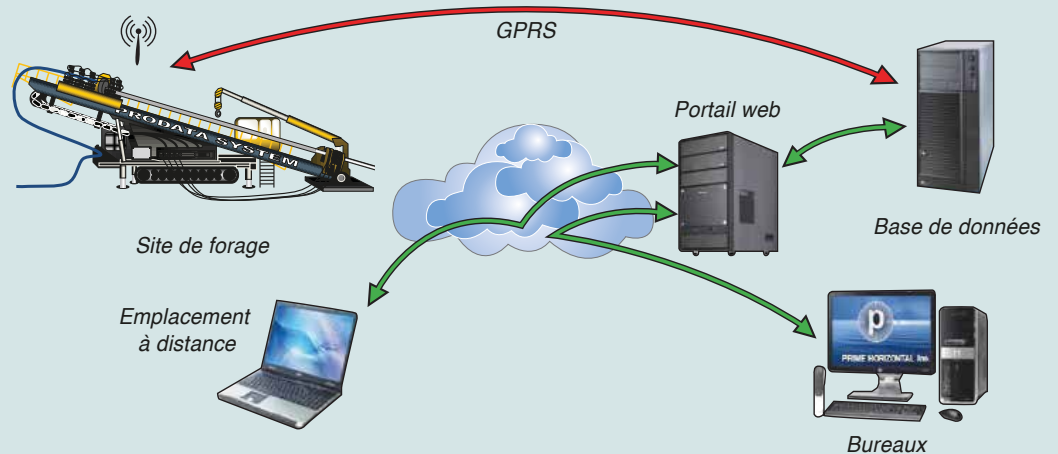
Caractéristiques du système ProData

- Installation sur des foreuses neuves ou existantes
- Compatible avec des foreuses de 12 à 600 tonnes
- Utilisation de capteurs testés et certifiés au niveau international
- Utilisation de la conception modulaire pour l'addition de nouveaux paquets de données
- Utilisation de la Wifi pour transférer les données des capteurs à l'unité de synchronisation pour éviter d'utiliser des câbles sur le site de forage
- Equipé d'un écran tactile
- Résistant aux vibrations et étanchéité d'indice minimum IP67
- Transfert automatique des données hors du site par connexion GPRS
- Interface sécurisée avec un mot de passe d'accès différent pour chaque foreuse et chaque client
- Utilisation possible sur plusieurs foreuses par le client
- Jusqu'à 6 mois de capacité d'enregistrement de données directement sur le site lorsque le site n'a pas accès au réseau GPRS

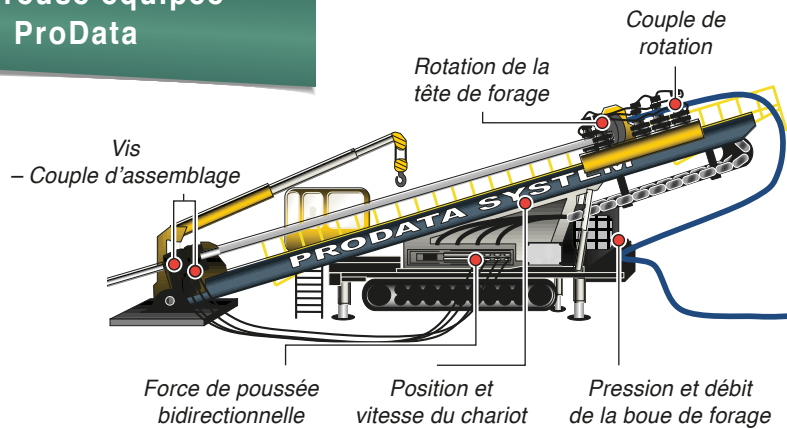
Le système ProData

Les données mesurées par le ProData sont transmises automatiquement du site de forage vers un serveur de base de données grâce à une connexion GPRS. Puis, ces données sont sauvegardées dans un second emplacement pour des raisons de sécurité. Cela permet un suivi pratiquement en temps réel grâce à un accès privé et confidentiel au portail en ligne de Prime Horizontal. Ce portail est disponible hors site et donne l'accès aux données archivées et aux mesures en temps réel.

Le Portail utilise le logiciel Google Maps pour suivre l'avancement des travaux de forages tout au long du projet en se basant sur les données GPRS envoyées à partir du site de forage.



Foreuse équipée du ProData



Les bureaux de Prime Horizontal

www.primehorizontal.com

États Unis, Canada, Mexique, Brésil

Prime Horizontal Inc
1302 Gulf Boulevard, New Iberia, LA 70560 US
Ph (US): +1 337 359 9061
Ph (CA): +1 780 800 6614
Ph (BR): +55 71 3023 0934

Europe, Chine, Moyen-Orient

Prime Horizontal Ltd
Salland 3
1948 RE Beverwijk
The Netherlands
Phone: +31 251 271 790

Australie, Asie du Sud Est, Inde

Prime Horizontal Australia Pty Ltd
10 Enterprise Street, Cleveland,
QLD 4163, Australia
Ph (AUS): +61 73 821 3684
Ph (IND): Phone: +91 997 172 9753